

Cartilha do Estudante

Informações para experiências de aprendizagem em contextos digitais.



**Núcleo de Gestão da Tecnologia Digital
SETE LAGOAS
2021**



APRESENTAÇÃO

Olá Estudante!!

Seja bem-vindo a Faculdade Ciências da Vida! Somos uma Faculdade de referência regional e nossa missão é formar profissionais capacitados, que superem as expectativas do mercado, por intermédio de ações educacionais que contenham metodologia de ensino interativa e uma política integradora de escola comunidade, buscando sempre a sustentabilidade financeira, ambiental e social.

Toda nossa Comunidade Escolar está preparada para receber você, possibilitar experiências significativas de aprendizagens e assim fazer parte do seu projeto de vida para garantir a sua formação profissional.

Nessa cartilha, encontrará informações sobre todo o funcionamento da nossa Faculdade para facilitar a sua inserção no ensino superior.

Parabéns pela sua escolha, você será muito feliz aqui! 😊😊😊😊😊😊😊😊

BOAS VINDAS

É uma honra tê-lo como aluno na Faculdade Ciências da Vida, aqui você receberá mais que conteúdo teórico. Aliamos teoria à prática, com aulas interativas e sempre buscando amplificar a atuação dos profissionais que formamos, em sua atuação cidadã com espírito crítico e senso ético.

A FCV é um espaço dedicado ao seu crescimento profissional e também ao seu desenvolvimento humano, como pessoas que estão em constante transformação no meio social.

Buscamos a qualidade no ensino, para isso contamos com professores capacitados e uma equipe administrativa para atendimento e suporte no que for preciso. Nossa estrutura é composta com 10 laboratórios para atividades práticas do estudante, área de convivência interna e externa, biblioteca equipada com livros atuais, laboratório de informática e mesmo diante do distanciamento social, devido à covid-19, em que não podemos estar de forma presencial, foi montada uma estrutura de Gestão Tecnológica Digital para o direcionamento de seus estudos.

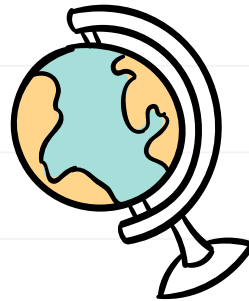
Seja bem-vindo!

Valcir Marcílio Farias

Diretor Geral da Faculdade Ciências da Vida

NÚCLEO DE GESTÃO DA TECNOLOGIA DIGITAL (NGTD)

O NGTD é uma equipe multidisciplinar responsável pela concepção, produção e disseminação de tecnologias, metodologias e os recursos educacionais para a educação mediada pelas Tecnologias Digitais da Informação e Comunicação (TDIC).



Apresentação dos membros do NGTD



1 - IONE RODRIGUES

Meu nome é Ione Rodrigues, sou a coordenadora pedagógica. Meu trabalho é acompanhar e apoiar todo o seu percurso formativo. A FCV conta com o Programa de Apoio Estudantil(PAE). Sempre que precisar não hesite em entrar em contato. Vamos estabelecer uma conexão de confiança e empatia. Estamos felizes com a sua chegada. Meu contato é: pedagogia@cienciasdavidacom.br; Conte comigo!



2 - CLÁUDIA CUNHA

Meu nome é Cláudia Cunha, sou coordenadora de serviços acadêmicos, supervisiono as rotinas de matrícula, biblioteca e estágios. Conte comigo também para os atendimentos FIES e PROUNI. Enquanto não nos encontramos presencialmente, nosso diálogo será através do e-mail claudiacunha@cienciasdavidacom.br. Será um prazer ajudar você!

Apresentação dos membros do NGTD



3 - DARLIANE GONÇALVES

Olá! Meu nome é Darliane Gonçalves, sou responsável por organizar todo o ambiente virtual da FCV. Se tiver qualquer problema técnico nesses ambientes basta enviar um e-mail para ead@cienciasdavidacom.br. É uma enorme satisfação tê-lo conosco!



4 - MARCOS FERREIRA

Sou Marcos Ferreira, coordenador de Tecnologia da Informação e Comunicação (TIC), e estou aqui para ajudá-los. Quando precisar basta enviar e-mail para marcos.ferreira@cienciasdavidacom.br. Fico muito feliz se puder ajudá-los.



**CALENDÁRIO
ACADÊMICO**

1º SEMESTRE - 2021

Calendário letivo

2021

Janeiro						
DOM	SEG	TER	QUA	QUI	SEX	SAB
					1	2
3	4	5	6	7	8	9
10	11	12	13	14	15	16
17	18	19	20	21	22	23
24	25	26	27	28	29	30

01 - Feriado Confraternização Universal
11 a 31 - Férias Escolares
11 - Data limite para Matrícula Sem Multa
20 - Dia do Farmacêutico

Março						
DOM	SEG	TER	QUA	QUI	SEX	SAB
	1	2	3	4	5	6
7	8	9	10	11	12	13
14	15	16	17	18	19	20
21	22	23	24	25	26	27
28	29	30	31			

01 a 05 - Exercício Avaliativo (Função Diagnóstica da Avaliação)
04 - Reunião CPA
08 - Dia Internacional da Mulher (Ação de combate à violência contra a Mulher)
12 - Data limite para matrícula (exceto calouros PROUNI)
13 - Sábado Letivo
22 - Dia Mundial da Água
24 - Dia Mundial do Enfrentamento à Tuberculose
25 - Vidarte e Entrega do Prêmio de Desempenho Acadêmico Guimarães Rosa
29 e 30 - II FCV Farma
31 - Dia da Saúde e Nutrição e INTERDISCIPLINAR - entrega da 1ª etapa (aluno)

Maio						
DOM	SEG	TER	QUA	QUI	SEX	SAB
						1
2	3	4	5	6	7	8
9	10	11	12	13	14	15
16	17	18	19	20	21	22
23	24	25	26	27	28	29
30	31					

01 - Feriado (Dia do trabalho)
03 - Divulgação dos resultados da 1a. etapa AV1 (aval. + trab.)
04 - Último dia para solicitação de revisão notas da 1a. Etapa
06 - INTERDISCIPLINAR - entrega da 2ª etapa (revisão aluno)
06, 07 e 08 - Semana da Enfermagem
12 - Dia do Enfermeiro e Vidarte
13 - INTERDISCIPLINAR - Devolução da 2ª etapa (professor)
17 e 18 - X Congresso Regional de Saúde, IV Sem. Administração, Ciências Contábeis e IV Sem. Eng. Mecânica
22 - Dia Internacional da Biodiversidade
29 - Sábado Letivo Apresentação INTERDISCIPLINAR

Fevereiro						
DOM	SEG	TER	QUA	QUI	SEX	SAB
	1	2	3	4	5	6
7	8	9	10	11	12	13
14	15	16	17	18	19	20
21	22	23	24	25	26	27
28						

03 - Início do 1º semestre letivo - Acolhimento Docente (Reunião de professores e coordenações)
03 a 06 - Semana de Formação Docente
08 - Início das aulas - Acolhimento discente
12 - Data limite matrícula disciplinas TCC1, 2 e Estágios
13 a 17 - Feriado (Carnaval e Cinzas)
22 - Reunião CENPEX
27 - Sábado letivo

Abril						
DOM	SEG	TER	QUA	QUI	SEX	SAB
				1	2	3
4	5	6	7	8	9	10
11	12	13	14	15	16	17
18	19	20	21	22	23	24
25	26	27	28	29	30	

01 a 03 - Feriado (Semana Santa)
04 - Páscoa
07 - Dia Mundial da Saúde
07 - INTERDISCIPLINAR - devolução da 1ª etapa (professor)
12 a 16 - AVALIAÇÃO DE Av1
15 - Dia da Conservação do Solo
19 - Último dia para solicitação de 2ª Chamada aval. Av1
21 - Feriado (Tiradentes)
23 - Vidarte
24 - Sábado Letivo e 2ª chamada aval. Av1
28 e 29 - ConectaBio

Junho						
DOM	SEG	TER	QUA	QUI	SEX	SAB
		1	2	3	4	5
6	7	8	9	10	11	12
13	14	15	16	17	18	19
20	21	22	23	24	25	26
27	28	29	30			

03 a 05 - Feriado e Recesso (Corpus Christi)
05 - Dia Mundial do Meio Ambiente e Dia do Engenheiro Mecânico
08 - Vidarte Palestra Comemorativa Dia do Engenheiro Mecânico
13 - Santo Antônio
17, 18 e 21 a 23 - AVALIAÇÃO DE Av2
18 - Dia da Gastronomia Sustentável
19 e 26 - Sábados Letivos
24 - Último dia para Requerimento de 2ª Chamada de Avaliação Av2
25 - Divulgação dos resultados da 2ª etapa AV2 (prova+trab+inter)
26 - 2ª Chamada de Avaliação de Av2, Vestibular e Último dia para Requerimento de Avaliação de Av3
28 - Último dia para solicitação de revisão notas da 2ª Etapa
28 e 29 - Mostra de Projetos de Estágios da Nutrição e Mostra de Estágios e Projetos Integradores de Farmácia
30 - Dia do Biotecnologista

Fique por dentro!

Regimento Interno e as Portarias



Guia Acadêmico

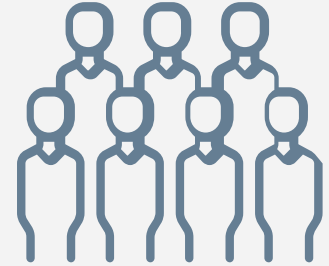


COORDENAÇÃO DE CURSO



Daniel Senna
Engenharia Química e
Mecânica

Contato: engmec.coordenacao@cienciasdavidacom.br
Horário de atendimento: Segunda-feira: 17 às 19hs,
Quarta-feira: 17:00 às 19:00hs e Quinta-feira: 8:00 às 10:30hs



Karine Barcelos
Enfermagem

Contato: enfermagem.coordenacao@cienciasdavidacom.br
Horário de atendimento: segunda-feira a quarta-feira de 15 as 18hs



Leonardo Dias
Administração e
Ciências Contábeis

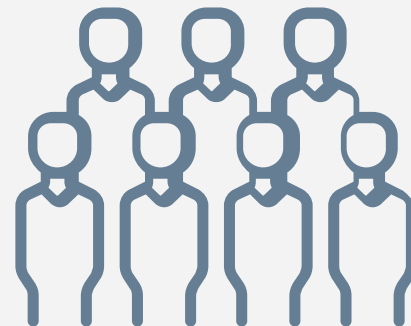
Contato: admcc@cienciasdavidacom.br
Horário de atendimento: 2ª 14:00 às 18:30, 3ª 14:30
às 18:30, 4ª 16:00 às 18:30 e 5ª 17:30 às 18:30

COORDENAÇÃO DE CURSO



Luciana Tanos
Biotecnologia e
Farmácia

Contato: bioeng.coordenacao@cienciasdavidacom.br
Contato: farmacia.coordenacao@cienciasdavidacom.br
Horário de atendimento: Segunda a quarta de 14h as 18:45h



Maria Goes
Nutrição

Contato: nutricao.coordenacao@cienciasdavidacom.br
Horário de atendimento: 2ª e 3ª feiras: 16:00 às 18:00h
4ª feira: 20:30 às 21:30h



Vanina Dias
Psicologia

Contato: psicologia.coordenacao@cienciasdavidacom.br
Horário de atendimento:
Segunda-feira a Quarta-feira de 17:00 às 18:30



Ambiente Virtual de Aprendizagem (AVA)

Ambiente Virtual de Aprendizagem (AVA) é um espaço online de gerenciamento de alunos que permite troca de informações com objetivo de ensino e aprendizagem. Pode ser sinônimo de LMS termo em inglês que significa *Learning Management System*, mas ao pé da letra, o termo “ambiente virtual de aprendizagem” pode fazer referência a qualquer ambiente online que tenha por objetivo o ensino e aprendizagem.

O ambiente virtual de aprendizagem permite a utilização de diversas mídias, linguagens e recursos de forma a apresentar informações necessárias para a aprendizagem do aluno. Além disso, possui ferramentas que permitem a interação entre alunos e professores, troca de informações e disponibilização de conteúdo para estudo. O AVA é constituído pela parte tecnológica e pela parte pedagógica.



AVA da Faculdade Ciências da Vida (AVA-FCV)

SISTEMA INTEGRADO DE GESTÃO (SIG)

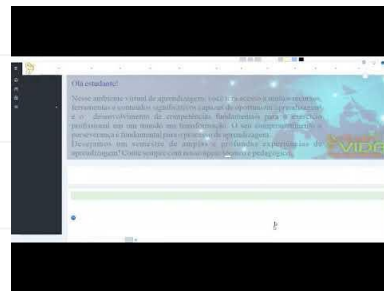
Ferramenta de acompanhamento acadêmico e financeiro.

SALA VIRTUAL = Ferramenta de recebimentos de arquivos

SALA CONEXÃO = Ferramenta de recebimento e envio de arquivos

PLATAFORMA MOODLE

Ferramenta robusta de grande poder de interação e de variadas possibilidades de ensino e aprendizagem, assistam o vídeo de ambientação





SISTEMA INTEGRADO DE GESTÃO (SIG)

Para acessar o Sistema Sig, entre no site da FCV pelo endereço www.cienciasdavida.com.br e clique no link



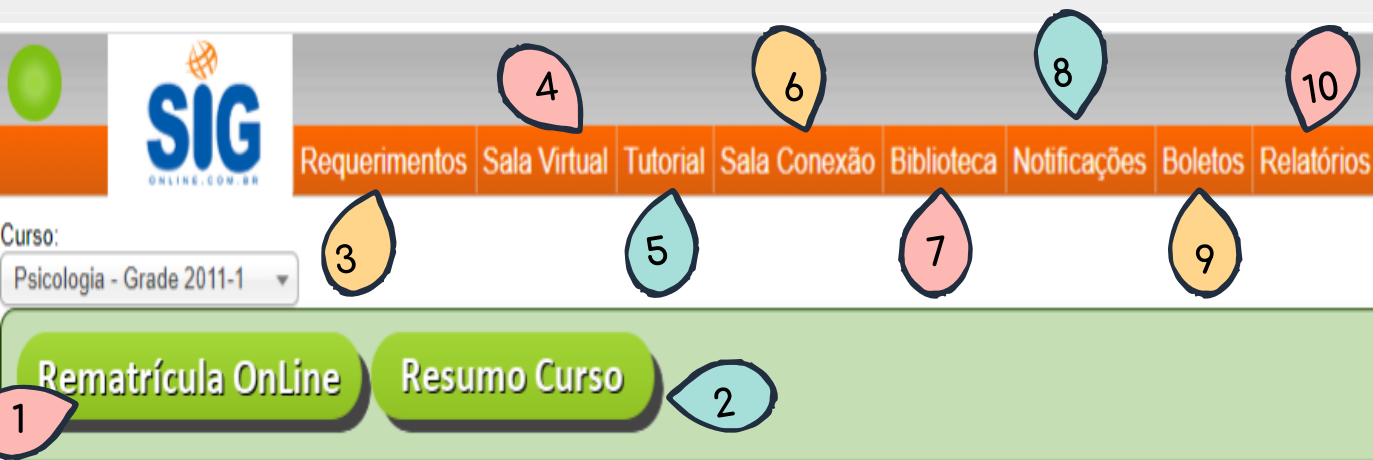
- Requerimentos
- Sala Virtual
- Tutorial
- Sala Conexão
- Biblioteca
- Notificações
- Boletos
- Relatórios

Curso:
Psicologia - Grade 2011-1

- Rematrícula OnLine
- Resumo Curso

Há Tutorial não Visualizado

+ Últimos Acessos



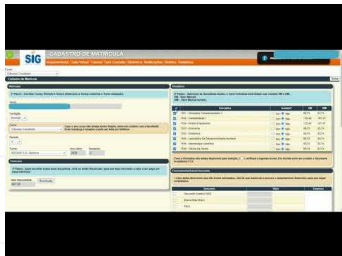


SISTEMA INTEGRADO DE GESTÃO (SIG) ALUNOS



I Rematrícula online

Nesta opção, o estudante pode se rematricular no curso, clique e assista ao tutorial

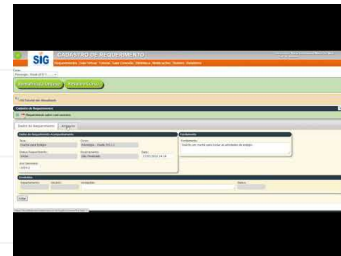


2 RESUMO DO CURSO

Nesta opção, o estudante tem acesso a atual situação das suas disciplinas no curso, podem ter acesso também na aba Relatórios.

3 REQUERIMENTOS

Todas as solicitações de serviços são realizadas através de requerimentos, clique e assista ao tutorial



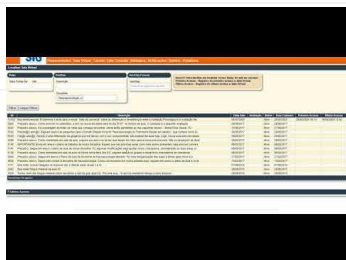


SISTEMA INTEGRADO DE GESTÃO (SIG) ALUNOS



4 SALA VIRTUAL

Ferramenta usada para envio de arquivos do professor para o estudante, clique e assista o tutorial de como acessar.

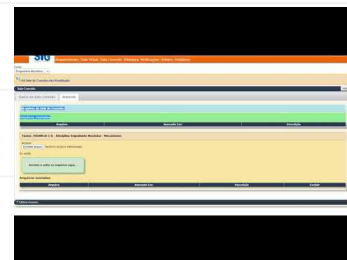


5 TUTORIAL

Nesta aba é possível acompanhar todos os tutoriais disponíveis para ajudá-los nas ferramentas digitais, visite-a sempre que precisar e se não encontrar ajuda solicite tutorial pelo email ead@cienciasdavida.com.br

6 SALA CONEXÃO

Ferramenta usada para envio de arquivos de professor-aluno como aluno-professor, clique e assista o tutorial



SISTEMA INTEGRADO DE GESTÃO (SIG) ALUNOS

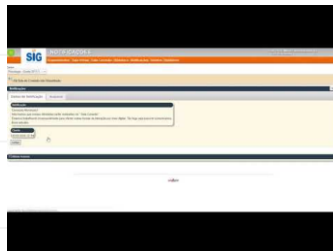
7 BIBLIOTECA

Nesta aba é possível consultar o acervo, fazer reserva de livro e verificar os empréstimos



8 NOTIFICAÇÕES

Esta aba é uma ferramenta usada pelos setores para envio de mensagem de informações/solicitações para os estudantes, para registrar ciências veja o tutorial.



9 BOLETOS

Nesta aba o estudante tem acesso aos boletos das mensalidades.



SISTEMA INTEGRADO DE GESTÃO (SIG) ALUNOS



10 RELATÓRIOS

10.1 ATIVIDADES COMPLEMENTARES

Nesta aba, o estudante tem acesso às atividades lançadas no sistema para computar as horas para a disciplina de Atividade complementar, para ter acesso a lista clique em relatórios **AC Totais**

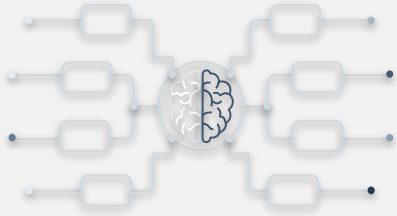
10.2 DIÁRIOS

Nesta aba o estudante pode acompanhar a sua vida acadêmica.

HORÁRIO: veja a grade de horário para a disciplina

FALTAS: acompanhe as frequências nas disciplinas

NOTAS: acompanhe nesta aba as notas lançadas nas disciplinas



PLATAFORMA MOODLE DA FCV (PM-FCV)

Para acessar o Sistema Sig, entre no site da FCV pelo endereço www.cienciasdavida.com.br e clique no link



Seja bem-vindo ao Ambiente Virtual de Aprendizagem da Faculdade Ciências da Vida

Digite seu login e senha enviados pela secretaria, caso precise, solicite-os novamente no email: secretaria@cienciasdavida.com.br.
Visite o nosso site: www.cienciasdavida.com.br

**Coloque o login e senha o
mesmo que recebeu na
matrícula**



Faculdade
ciências da VIDA
Parque o mundo pode ser melhor.

Identificação de usuário

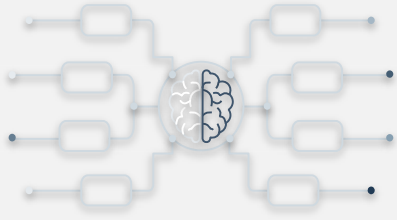
Senha

Lembrar identificação de usuário

Acessar

Esqueceu o seu usuário?

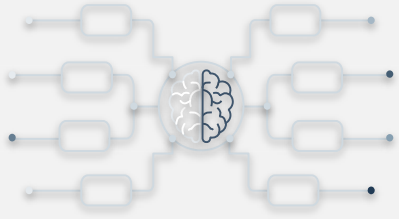
O uso de Cookies deve ser permitido no navegador?



PLATAFORMA MOODLE DA FCV (PM-FCV)

Painel -> para acessar as disciplinas basta clicar no nome da disciplina.

The screenshot displays the Moodle PM-FCV dashboard. At the top, the navigation bar includes 'Curso Livre', 'Clínica Escola', 'Todos os Cursos', and 'Português - Brasil (pt_br)'. The user is logged in as 'Aluno Teste'. The main content area is titled 'Resumo dos cursos' and features a dropdown menu set to 'Todos (exceto removidos da visualização)'. Two course cards are visible: 'Clínicas Escolas Atendimento Psicológico Online' (22% complete) and 'Tec. Administrativos Formação continuada em EaD: uma ferramenta para ...' (0% complete). An orange arrow points from the text above to the course name 'Formação continuada em EaD: uma ferramenta para ...'. The right sidebar contains 'Personalizar esta página', 'Navegação' (with links to 'Página inicial do site', 'Ambiente Virtual de Aprendizagens (AVA) Faculdade ...', and 'Meus cursos'), and 'Meus cursos' (with links to 'Atendimento Psicológico Online' and 'Formação continuada em EaD: uma ferramenta para o desenvolvimento profissional'). A 'Todos os cursos' button is at the bottom of the sidebar. The footer shows 'Você acessou como Aluno Teste (Sair)' and a 'Página inicial' link.



PLATAFORMA MOODLE DA FCV (PM-FCV)

Página inicial do site

Suporte técnico
Preencha o formulário
e receberá o retorno
por email

Curso Livre ▾ Clínica Escola ▾ Todos os Cursos Português - Brasil (pt_br) ▾

Aluno Teste

Painel

Página inicial do site

Calendário

Meus cursos ▾

- Atendimento Psicológico Online
- Formação continuada em EaD: uma ferramenta para o desenvolvimento profissional

AVA - FCV

BOAS VINDAS

SUPPORTO TÉCNICO

Receberá retorno pelo seu email

Seu Nome

Email

Mensagem

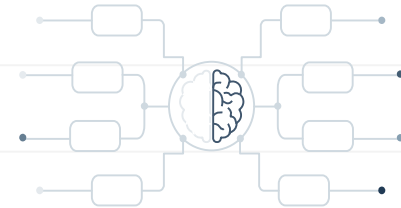
Enviar

Você acessou como [Aluno Teste](#) (Sair)



PLATAFORMA MOODLE (PM-FCV)

PRINCIPAIS ATIVIDADES



FÓRUM

Diferente do Chat, é uma ferramenta assíncrona, ou seja, para que aconteça a interação, os participantes não precisam estar online ao mesmo tempo. Cada interação fica gravada e assim que um participante acessar o fórum pode responder as provocações. É utilizado para debate entre o grupo sobre determinado assunto.

TAREFAS

Esse tipo de atividade a interação acontece somente entre o professor e aluno. Tem como objetivo o aluno construir um texto ou dissertação para o professor em formato de arquivo ou online. O professor terá de avaliar aluno por aluno pelo texto enviado

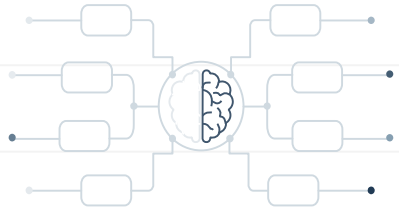
ESCOLHA

É uma questão com múltiplas escolhas. Pode ser usada para promover uma votação sobre determinado assunto, por exemplo. É uma ferramenta que exige a participação do grupo para a opinião sobre determinado assunto.

QUESTIONÁRIO

É uma atividade assim como a Lição com interação professor-aluno. É possível criar questões avaliativas com seguintes tipos de questão:

1. Associação;
2. Calculado;
3. Cálculo Simples;
4. Correspondência de respostas
5. Ensaio;
6. Múltipla Escolha;
7. Múltipla Escolha Calculada;
8. Numérico;
9. Resposta Curta;
10. Respostas Embutidas (cloze);
11. Verdadeiro ou Falso.



PLATAFORMA MOODLE (PM-FCV)

PRINCIPAIS ATIVIDADES



LIÇÃO

Uma lição publica o conteúdo em um modo interessante e flexível. Ela consiste em um determinado número de páginas onde cada página, normalmente, termina com uma questão e uma série de possíveis respostas. Dependendo da resposta escolhida pelo aluno, ele passará para a próxima página ou será levado para uma página anterior.

ARQUIVO

Ferramenta arquivo é usado para envio de arquivos, que pode ser no formato pdf, word, excel, imagens, powerpoint, entre outros formatos.

PASTA

Nesta ferramenta é utilizada para envio de vários arquivos ao mesmo tempo, facilitando o download dos materiais.

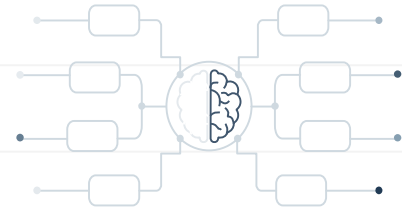
WIKI

É uma atividade que visa a construção de um texto colaborativamente, ou seja, um mesmo texto é construído ao mesmo tempo entre vários alunos. Requer que os alunos tenham a consciência que o texto não é de uma única pessoa, mas de um grupo. Assim como a participação de todos e a abertura para críticas, construção e reconstrução constante



PLATAFORMA MOODLE (PM-FCV)

PRINCIPAIS ATIVIDADES



ENQUETE

É uma ferramenta muito útil no quesito levantamento de dados/satisfação, ela não é avaliativa e pode ser utilizada, por exemplo, para saber a opinião do aluno sobre o curso e suas peculiaridades, a ferramenta ao final mostra em formato de porcentagem e gráfico as respostas de todos os alunos.

GLOSSÁRIO

É uma ferramenta de conceito-significado. Pode-se incentivar que o grupo crie determinados conceitos-significados sobre um assunto e permite também que o aluno e professor comente a inserção dos outros colegas.

GAMIFICAÇÃO

É originária do termo em inglês “gamification”, e trata-se do uso de técnicas de jogos, majoritariamente virtuais, para cativar pessoas por intermédio de desafios constantes e bonificações. Neste caso, temos o caça palavras valendo 10 pontos.

PRESENÇA

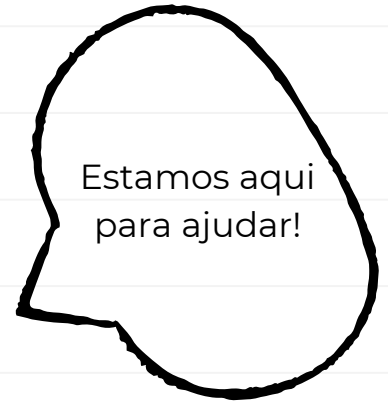
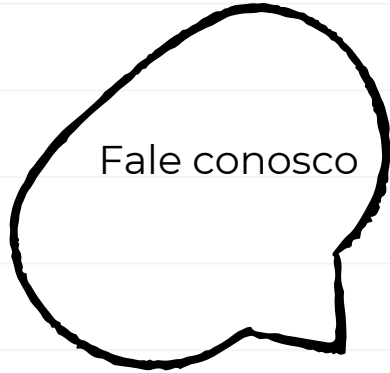
O módulo de atividade de presença permite ao estudante registrar a presença durante a aula e visualizarem os seus dados de frequência.

CONTAT

O

DOS

SETORES



**NÚCLEO DE Gestão
TECNOLOGIA DIGITAL**

Darliane Gonçalves

ead@cienciasdavida.com.br

**TECNOLOGIA DA
INFORMAÇÃO
COMUNICAÇÃO**

Marcos Ferreira

marcos.ferreira@cienciasdavida.c
om.br

**ASSESSORIA DE
COMUNICAÇÃO**

Tatiane Guimarães

assessoria@cienciasdavida.co
m.br

BIBLIOTECA

Stênio Rodrigues

biblioteca@cienciasdavida.com.br

PEDAGOGIA

Ione Rodrigues

pedagogia@cienciasdavida.com.b
r

CENTRO DE ESTÁGIOS

Daiane Alves

ceat@cienciasdavida.com.br

FINANCEIRO

Ana Paula dos Santos

#####

financeiro@cienciasdavidacom.br

COBRANÇA

Aparecida Toletino

#####

cob@cienciasdavidacom.br

DEPARTAMENTO PESSOAL

Aline Alves

####

rh@cienciasdavidacom.br

SERVIÇOS ACADÊMICOS

Cláudia Cunha

#####

claudiacunha@cienciasdavidacom.br

SECRETARIA ACADÊMICA

Karla Treu

secretaria@cienciasdavidacom.br

Elizabeth Ferrari

elizabeth.secretaria@cienciasdavidacom.br

SECRETÁRIA DA DIREÇÃO

Bárbara Souza

####

sec.diretoria@cienciasdavidacom.br

Neste link [Fale Conosco](#) é possível enviar mensagem para todos os setores da Faculdade Ciências da Vida, selecione o departamento, preencha o formulário e clique em enviar.

Fale Conosco

Selecione o Departamento

Selecione o Departamento

- Cursos
- Assessoria de Comunicação
- Auditoria
- Biblioteca
- Cenpex
- Centro
- Clínica Escola Nutrição
- Clínica Escola Psicologia
- Cobrança
- Compras
- Contabilidade
- Coordenação do Curso Administração
- Coordenação do Curso Biotecnologia
- Coordenação do Curso Ciências Contábeis
- Coordenação do Curso Enfermagem
- Coordenação do Curso Engenharia Mecânica
- Coordenação do Curso Engenharia Química

Fale Conosco

Núcleo da Gestão Tecnologia digital


Nome Completo

E-mail

Cidade

Telefone

Mensagem

 ENVIAR



OBRIGADO!

Visite nossas redes sociais

